

Ricerca & Innova

Regione Lombardia



Sintesi

- Progetti di Ricerca Industriale e/o Sviluppo sperimentale e, opzionale, innovazione di processo realizzati da PMI Lombarde
- Soggetti ammissibili: PMI con almeno due bilanci e con sede in Lombardia
- Durata dei progetti: 18 Mesi
- Fondo Perduto fino al 40% + Finanziamento a Tasso zero, con copertura fino al 100% delle spese ammissibili
- L'investimento deve prevedere una spesa minima di 80.000 Euro e una agevolazione massima di 1 Milione di Euro

Cosa finanzia



Spese personale: personale tecnico con rendicontazione a costi standard

Altri costi: strumenti e attrezzature, ricerca contrattuale, brevetti e Know-how, spese generali e altri costi (40% del Costo Personale)

***N.B.:** Tutte le spese devono essere sostenute dopo la data di domanda e riferite a una sede operativa nella Regione Lombardia*

L'agevolazione

L'agevolazione massima concedibile può coprire fino al 100% delle spese ammissibili

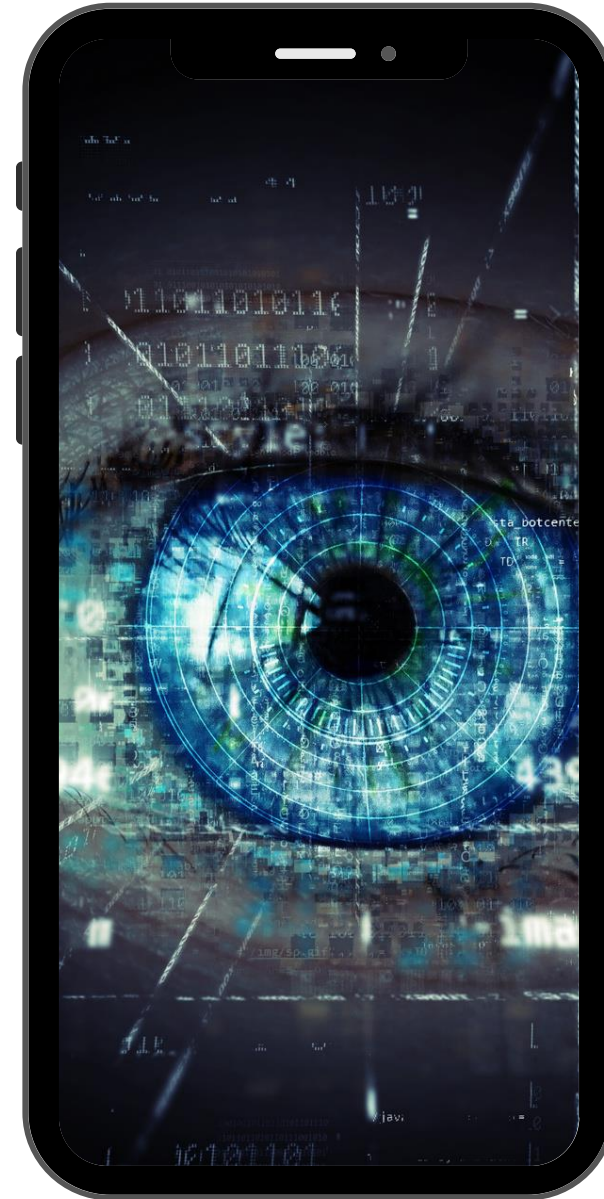
	Progetti di Start up Innovative o PMI con investimenti di Venture o Private Equity negli ultimi 18 mesi	Progetti aderenti al green Deal Europeo	Altri progetti
Fondo Perduto	35%	40%	30%
Finanziamento Agevolato*	65%	60%	70%

** Finanziamento a Tasso Zero, durata massima 7 anni con preammortamento per la durata del Progetto. Garanzie determinate a seconda del Credit Scoring della proponente*

Ecosistemi ammissibili

I progetti dovranno trattare tematiche coerenti con uno degli 8 ecosistemi identificati dalla **Smart Specialisation Strategy (S3)** della Regione Lombardia

- Connettività e informazione
- Cultura e conoscenza
- Manifattura avanzata
- Nutrizione
- Salute e Life Science
- Smart Mobility & Architecture
- Sostenibilità
- Sviluppo sociale

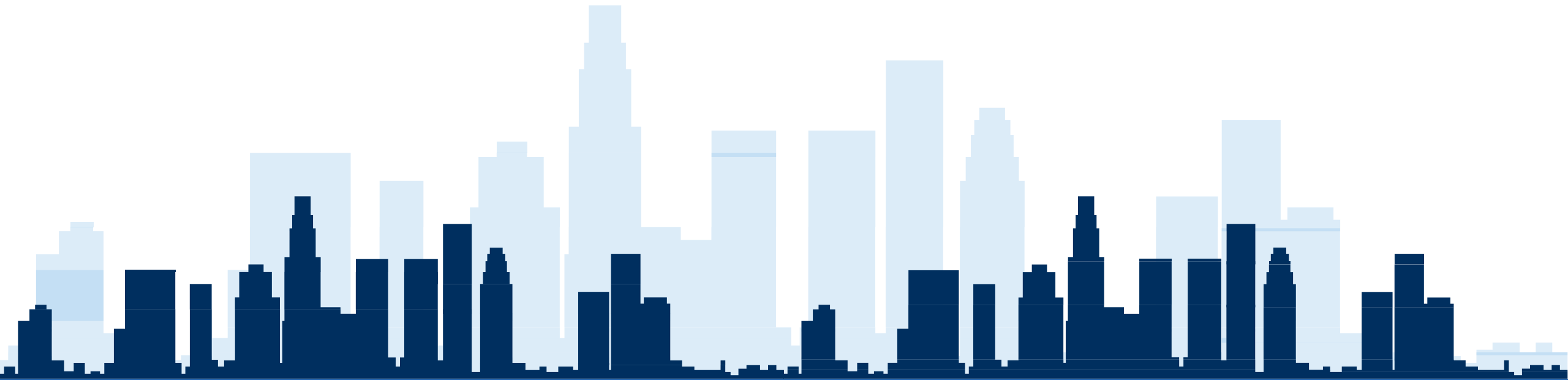


Tempistiche



Le domande devono essere trasmesse esclusivamente in modalità telematica dalle ore 12:00 dell' **8 Marzo 2023** alle ore 14:00 del **31 Dicembre 2024**

La procedura è a sportello e chiuderà all'esaurimento delle risorse, ma **è previsto un ciclico rifinanziamento della misura** con successive riaperture



**Milano
Carpiano(MI)**



+39.02.36.76.24.90
+39.02.36.76.24.91



www.millergroup.it
info@millergroup.it

